

# Kit installazione a sospensione

Kit di staffette e cavi completi per l'installazione a sospensione della serie: Ledpanel e Prisma.



## Informazioni Generali

Codice	N. Agganci	Misure Pannello (mm)
007K45000X00S	4	600 x 600
007K65000X00S	6	300 x 1200, 600 x 1200

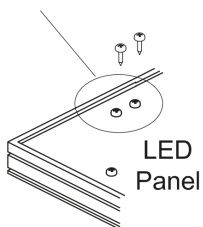
## Composizione Kit

	tassello ad espansione	vite autofilettante M4 x 25	parte fissante A	parte fissante B	parte fissante C	parte fissante D	cavo in acciaio	regolatore tensione	dado	rondella	staffa	vite M3 x 8.5
PANNELLO 60X60	4 PCS	4 PCS	4 PCS	4 PCS			4 PCS	4 PCS	4 PCS		4 PCS	8 PCS
PANNELLO 30/60X120					4 PCS	4 PCS	4 PCS	4 PCS	8 PCS	4 PCS	4 PCS	8 PCS

## Installazione

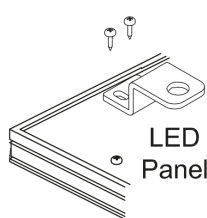
①

Rimuovere le viti in questa posizione



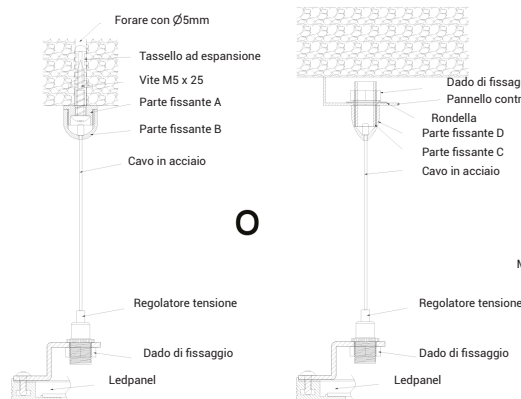
②

Fissare la staffa utilizzando le viti M3 x 8.5



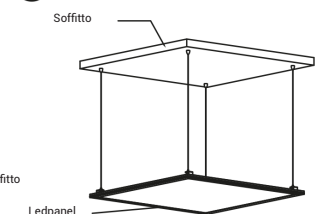
③

Installare come da schema qui sotto



④

Regolare all'altezza desiderata



Se la superficie di montaggio è troppo stretta, si consiglia di installare le due parti di fissaggio vicine tra loro, come schema qui sotto.

