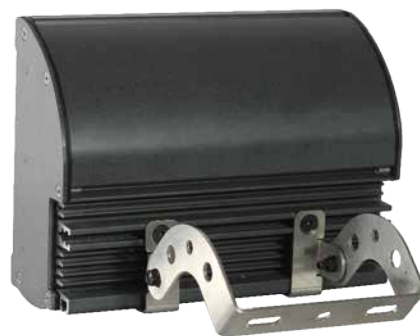


STORM S3

Ideale per grandi aree, impianti e centri sportivi indoor e outdoor, aree industriali ed ogni installazione in interni ed esterni che richiede alte prestazioni luminose limitando al massimo l'abbagliamento. Progettato e prodotto in Italia.

Gmax

Gmax Italia Headquarter
Via Gaetano Donizetti 5 | Assago | 20090 MI
T. +39-02-848-939-82 | W. www.gmaxitaliasrl.it



Informazioni Generali

| Codice | Kelvin | Lumen | Lumen Output | Watt | Opzioni |
|----------------|--------|--------|--------------|------|------------------------------|
| 021SPT100A30GV | 3000 | 10.590 | 9.210 | 70 | Driver Dimmerabile 0-10 V |
| 021SPT100A40GV | 4000 | 10.804 | 9.395 | 70 | |
| 021SPT100A50GV | 5000 | 10.968 | 9.537 | 70 | |

Caratteristiche

| | | | |
|----------------------|-----------------------|----------------------|-------|
| Alimentazione | 100-305 V - 50/60Hz | Grado di protezione | IP 66 |
| Alimentatore | Mean Well ELG-100-54A | | |
| Temperatura ambiente | -20° C / +40° C | Grado di rottura | IK07 |
| Peso | 7,0 kg | Classe di isolamento | I |

Caratteristiche LED

| | | | |
|--------------------|---------------------------|--------------------|-----------------|
| Tecnologia | LED | CRI (Ra) | > 80 |
| Tipologia | Citizen® Citiled V5 | Potenza LED | 75,2W/1400mA |
| Vita utile stimata | 103.470 h al 80% (L80B10) | Fattore di potenza | > 0,9 (cos phi) |

Materiali

| | |
|---------------|--|
| Corpo lampada | Estrusione in alluminio con alette di raffreddamento. |
| Diffusore | In vetro temperato trasparente 5 mm resistente agli shock e agli urti termici. |
| Ottica | Riflettore in alluminio lucidato a specchio. |
| Colore | Grafite. |
| Dotazione | Completo di staffa zincata e connettore rapido stagno IP66. |

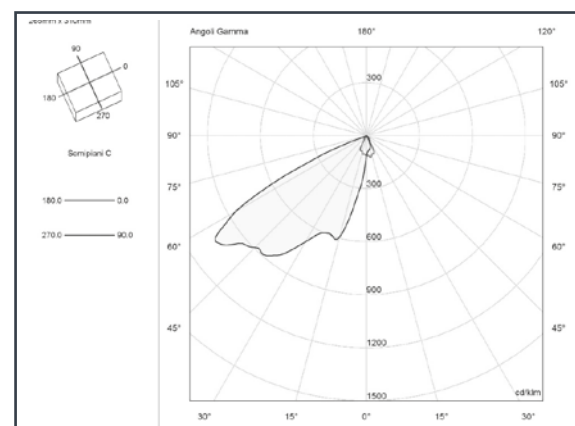
Ottica

| | |
|---------------|--|
| Distribuzione | Luce diretta |
| Ottica | Almecco® parabola su progetto Gmax Italia® |
| Angolo | Asimmetrico 55° |

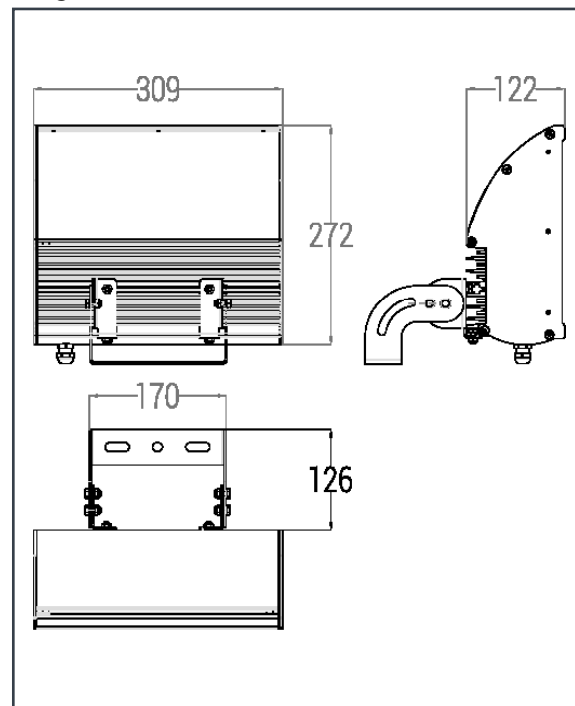
Certificazioni

| | |
|-----------------------|----------------------------------|
| CE | 89/336/CEE, 73/23/CEE, 98/68/CEE |
| ETL | UL-1598 CSA-C22.2 |
| Garanzia | 3 anni |
| Rischio fotobiologico | Gruppo esente |

Curva Fotometrica



Disegno Tecnico



MADE IN ITALY

Prodotto nello stabilimento di Gmax Italia di:
Assago MI - via G. Donizetti 5 - 20090

CE RoHS

Le specifiche sono soggette a modifiche senza preavviso